



DPM
PTSP
KOTA PASURUAN

Infrastuktur Kota yang Memadai

Infrastructure Adequate City

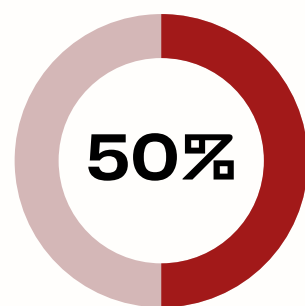




DPM
PTSP
KOTA PASURUAN

Indeks Lingkungan Hidup

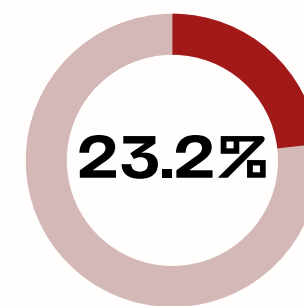
Environmental Index



(SEDANG)

Indeks Kualitas Air

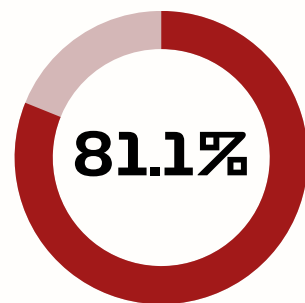
Water Quality Index



(SANGAT KURANG)

Indeks Kualitas Lahan

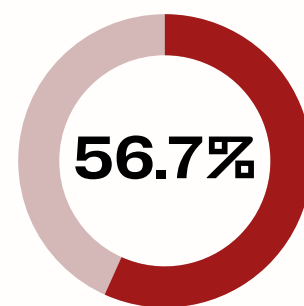
Land Quality Index



(BAIK)

Indeks Kualitas Udara

Air Quality Index



(SEDANG)

Indeks Kualitas Lingkungan Hidup

Environmental Quality Index



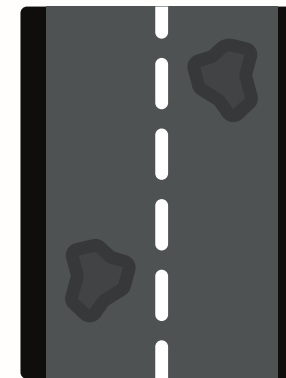
Kondisi Jalan

Road Conditions



Rusak Berat

2.955 KM



Rusak

9.058 KM



Baik dan Sedang

66.921 KM

Sebesar 95.82 % atau 75.635 KM ruas jalan di Kota Pasuruan sudah beraspal.

Sisanya sekitar 3.298 KM berupa kerikil dan Lainnya

As much as 95.82% or 75,635 KM of roads in Pasuruan City are asphalted. The remaining 3,298 KM is gravel and others

Sumber Energi Listrik

Sources of Electrical Energy



PT. PLN (Persero) merupakan penyalur listrik utama di Kota Pasuruan yang memiliki 70.384 pelanggan dan menyalurkan listrik sebesar 249.112 MWH

PT. PLN (Persero) is the main electricity distributor in Pasuruan City which has 70,384 customers and distributed electricity of 249,112 MWH



Sumber Energi Air

Sources of Water Energy

Perusahaan Daerah Air Minum (PDAM) adalah produsen air bersih yang utama di Kota Pasuruan, dengan jumlah pelanggan PDAM sebesar 20.525 pelanggan.

Volume air yang disalurkan kepada pelanggan selama tahun 2023, PDAM menyalurkan air sebanyak 4.430.219 m³ dengan nilai mencapai lebih dari 16 miliar rupiah.

The Regional Drinking Water Company (PDAM) is the main clean water producer in Pasuruan City, with a total of 20,525 PDAM customers.

The volume of water distributed to customers during 2023, PDAM distributed 4,430,219 m³ of water with a value of more than 16 billion rupiah.



Volume Sampah

Waste Volume



	Organik	Non Organik
2022	64.596 m ³	96.894 m ³
2023	64.800 m ³	97.200 m ³

Sarana Transportasi

Transportation Facilities



Gerbang Tol Pasuruan

- Jarak Gerbang Toll ke Pusat Kota 5 km
 - Bus dan truck dapat lebih dekat masuk wilayah Kota Pasuruan sehingga dapat dijadikan lokasi pergudangan
 - Kota Pasuruan merupakan penghubung Kota Surabaya, Kota Malang dan Kota Probolinggo
- Distance from Toll Gate to City Center 5 km
 - Buses and trucks can be closer to the Pasuruan City area so they can be used as warehousing locations
 - Pasuruan City is a link between Surabaya City, Malang City and Probolinggo City



Stasiun Kereta Api

- Jarak Stasiun Kota ke Pusat Kota 1 km
 - Panjang Rel Kereta Api yang melewati Kota Pasuruan sepanjang 6.850 km
 - Kereta commuter menghubungkan Surabaya – Pasuruan dengan harga sangat ekonomis sebesar Rp. 6000
- The distance from City Station to City Center is 1 km
 - The length of the railway that passes through Pasuruan City is 6,850 km
 - The commuter train connects Surabaya – Pasuruan with a very economical price of IDR. 6000



Pelabuhan Kota Pasuruan

- Terdapat Pelabuhan aktif di Pusat Kota Pasuruan dengan jarak 2,1 km dari pusat kota
 - pelabuhan hanya dioperasikan untuk sandaran kapal-kapal nelayan setempat
- There is an active port in Pasuruan City Center at a distance of 2.1 km from the city center
 - The port is only operated to accommodate local fishing boats

Sarana Komunikasi

Communication Means



Pemerintah Kota Pasuruan menyediakan internet gratis bernama “Madinah Van Java” di seluruh instansi pemerintah hingga tingkat kelurahan dan fasilitas publik termasuk taman. Penambahan titik lokasi internet gratis ini terus bertambah setiap tahunnya, terakhir di tahun 2022 ada tambahan 68 titik tingkat RW yang akan difasilitasi internet gratis.

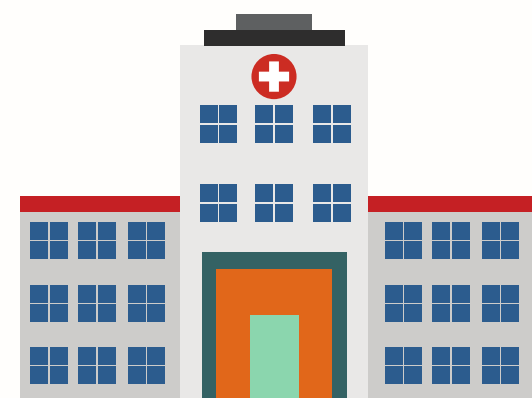
The Pasuruan City Government provides free internet called "Madinah Van Java" in all government agencies up to the sub-district level and public facilities including parks.

The addition of free internet location points continues to increase every year, most recently in 2022 there will be an additional 68 RW level points where free internet will be facilitated.



Sarana Akomodasi

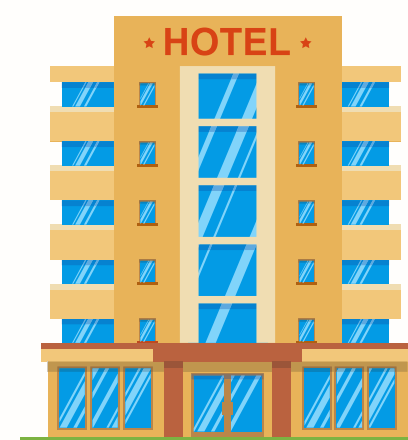
Accommodation Facilities



2 Rumah Sakit
Hospital

8 Klinik

8 Puskesmas



8 Hotel
★★★★
★★★
★★
★

6 Homestay

5 Guest House



8 Bank



54 Culinaries

Sarana Akomodasi

Accommodation Facilities



	Negeri	Swasta
SD	48	46
SMP	12	29
SMA	6	7
Perguruan Tinggi	1	2



4 Traditional Market



9 Garden



Vihara / Monastery	1
Pura / Temple	1
Gereja / Church	13
Mushola / Prayer Room	530
Masjid / Mosque	109



Contact

Our commitment is to provide the best service for potential investors

Dinas Penanaman Modal dan Pelayanan Terpadu Satu Pintu

Jalan Pahlawan Nomer 26b, Kota Pasuruan

0343) 422754 / 089518797327

www.investasi.pasuruankota.go.id

dpmptsp@pasuruankota.go.id

[@dpmptsp.kotapasuruan](https://www.instagram.com/dpmptsp.kotapasuruan)

